

SABÂ İLÂHÎ

(AŞK ATEŞİYLE PİŞER MUHABBET)

DEVİR-I HİNDÎ

LÜTFİ FİLİZ



AŞK A TE ŞİY LE Pİ ŞER MU HAB BET



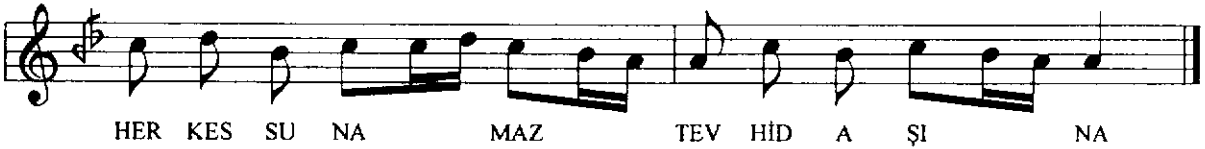
A ÇI LIR MEY DAN DO ĞAR MU HAM MED



KU RU LUR SOF RA E Dİ LİR SOH BET



KON MAZ BU DEV LET HER KUL BA ŞI NA



HER KES SU NA MAZ TEV HİD A ŞI NA

Aşk ateşiyle pişer muhabbet
Açılır meydan, doğar Muhammed
Kurulur sofra, edilir sohbet

Konmaz bu devlet her kul başına
Herkes sunamaz tevhit aşına

Aşk ile yenir muhabbet aş
Temiz yürekdir her işin baş
Tevhit sofrası, bakılmaz şaş

Konmaz bu devlet her kul başına
Herkes sunamaz tevhit aşına

Yârin sohbeti cennet sofrası
Bir lokma yiyen gider safrası
Değişir huyu, kalmaz tafrası

Konmaz bu devlet her kul başına
Herkes sunamaz tevhit aşına

Gelir soframız arş-ı âlâdan
Her ân isteriz ulu Mevlâ'dan
Yiyen kurtulur cümle beladan

Konmaz bu devlet her kul başına
Herkes sunamaz tevhit aşına

Semavî sofra iner canlara
Yedirir Mevlâ aç olanlara
Menn ile selva'yı bulanlara

Konmaz bu devlet her kul başına
Herkes sunamaz tevhit aşına

Fânî lokmaya destur verildi
Önüme nurdan sofra serildi
Yedirdi dostun ruhun dirildi

Konmaz bu devlet her kul başına
Herkes sunamaz tevhit aşına